

## Höhere Auflösung + Panorama-Bildbereich = Größere Rentabilität

Ein Areal, für das normalerweise mehrere PTZ-Kameras oder Fixkameras benötigt werden, kann mit einer einzigen AV8185DN Panoramakamera überwacht werden. Sie liefert eine umfassende Abdeckung mit forensischen Details – ohne dass ein Bediener oder eine Steuerungssoftware notwendig ist. Die AV8185DN ist eine höchst kosteneffektive Lösung und macht den Bedarf und die damit verbundenen Ausgaben für PTZ-Kameras praktisch überflüssig.

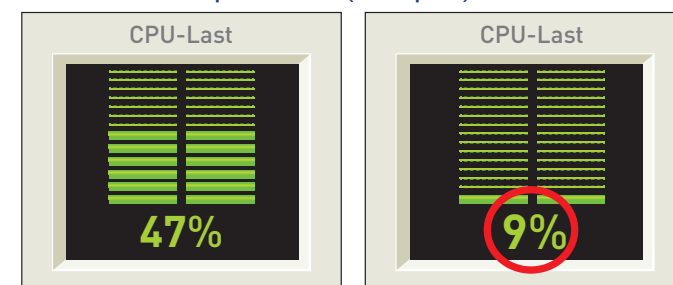
In Anwendungen, die eine höhere Detailgenauigkeit wie für die Nummernschilderkennung an Ein- und Ausfahrten benötigen, kombiniert man die AV8185DN Panoramakamera mit Megapixelkameras mit einem Sensor.



## H.264 kompatible Kompression

- H.264 kompatible Implementierung erlaubt volle Bildraten und volle Auflösung ohne die Bildqualität zu verringern
- Unterstützt zwei Kompressionen (H.264 und MJPEG) bei simultanem Streaming
- Verringert die CPU-Last beim Client (Dekompression) und auf der Server-/Speicherseite
- Geringerer Bandbreiten- und Speicherbedarf im Vergleich zu MJPEG
- Bitraten-Steuerung zum Überwachen der gewünschten Bandbreite und Speichergröße
- Real Time Streaming Protokoll (RTSP) bietet Kompatibilität mit Mediaplayern wie Apple QuickTime, VLC und anderen

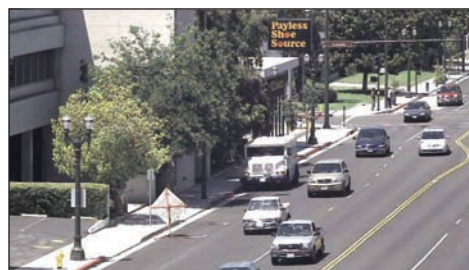
## H.264 Dekompression (Beispiel)



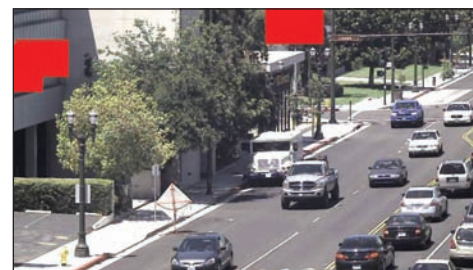
2MP mit Livevideo in MJPEG

2MP mit Livevideo in H.264

## Maskierung Privatzenen



NORMAL



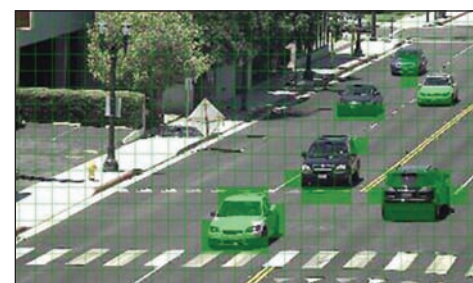
MASKIERT

Mehrere beliebig definierte Bereiche können festgelegt und aus dem Videodatenstrom gelöscht werden. Sie wird von HTTP- und TFTP-Protokollen unterstützt und verfügt über ein integriertes Web-Interface.

## Erweiterte Motion Detection



64 ZONEN



1024 ZONEN

Bietet ein feiner aufgelöstes Gitter mit 1024 abgegrenzten Motion Detection-Zonen im Vergleich zu den 64 Zonen der vorherigen Versionen

## Produktvergleich

Modell	Sensor	Auflösung	Max. Bildrate @ 3200 x 600	Max. Bildrate @ 6400 x 1200	Minimale Beleuchtung	H.264	MJPEG	Tag/Nacht	IP66	Vandalismuschützt	Heizung
AV8185DN	4x 2MP	6400 x 1200	22 fps	5,5 fps	Farbe: 0,2 Lux Tag/Nacht: 0 Lux, IR empfindlich	•	•	•	•	•	•
AV8365DN	4x 2MP	6400 x 1200	22 fps	5,5 fps	Farbe: 0,2 Lux Tag/Nacht: 0 Lux, IR empfindlich	•	•	•	•	•	•
AV8185DN-HB	4x 2MP	6400 x 1200	22 fps	5,5 fps	Farbe: 0,2 Lux Tag/Nacht: 0 Lux, IR empfindlich	•	•	•	•	•	•
AV8365DN-HB	4x 2MP	6400 x 1200	22 fps	5,5 fps	Farbe: 0,2 Lux Tag/Nacht: 0 Lux, IR empfindlich	•	•	•	•	•	•

## Konfigurationen



Deckeneinbaumontage (dargestellt: AV8365DN)



Oberflächenmontage (dargestellt: AV8185DN)

## Zubehör



SV-FMA Adapter für Einbaumontage



MV-EBA Elektroanschlusskasten



SV-WMT Wandmontage



SV-CMT Abgehängte Montage

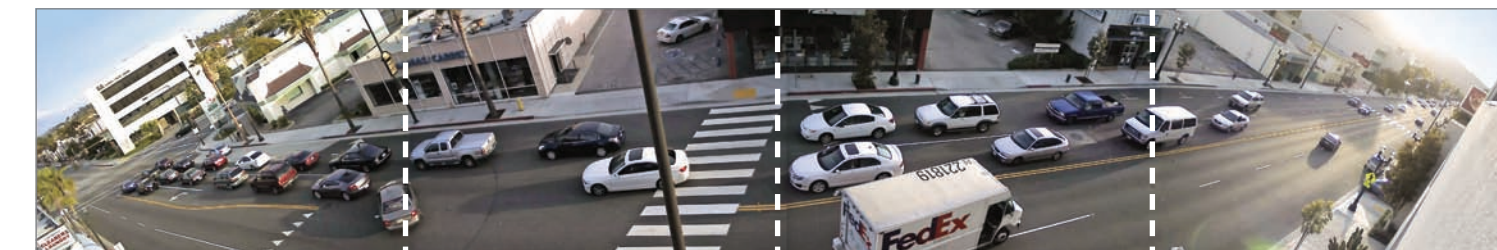


MD-PMA Mastmontage



MD-CRMA Eckenmontage

## Erhöhte Lichtempfindlichkeit



TAG



NACHT

Die neuesten Produkte der SurroundVideo®-Familie sind die neuen Tag/Nacht-Panoramakameras, die einen weiten Bildbereich und hervorragende forensische Details bei geringem Licht bieten. Die Tag/Nacht-Funktion der Kamera schaltet zur Verbesserung der Bildqualität gleichzeitig in Abhängigkeit von dem am wenigsten beleuchteten Sensor bei zu wenig Licht oder in der Nacht um. Bei extrem schlechten Lichtbedingungen kann mit IR-Beleuchtung gearbeitet werden.

**GepaNet**  
http://www.gepanet.com

**Arecont Vision**  
megapixel technology...  
beyond imagination



#### 180° und 360° Bildbereich mit außergewöhnlicher Auflösung – SurroundVideo®

H.264 SurroundVideo® Tag/Nacht Megapixelkamera-Serie ist die All-In-One-Lösung für die Videoüberwachung von großen Arealen. SurroundVideo®-Kameras mit 180° bzw. 360° Blickwinkel besitzen einen panoramischen 8 Megapixel Dual Encoder (H.264 und MJPEG) in einem vandalismusgeschützten IP66-Dome-Gehäuse. Eine einzige SurroundVideo® Panoramakamera kann bis zu 24 konventionelle Kameras ersetzen, mit der Möglichkeit, in mehrere Beobachtungsschwerpunkte zu zoomen. Wie man es auch sieht, die Investition zahlt sich schnell aus.

#### Herausragende Eigenschaften:

- 8 Megapixel mit 180° und 360° Panorama-Konfigurationen
- Eigenständige, vandalismusgeschützte H.264/MJPEG Tag/Nacht-Lösung
- Einfache kardanische 2-Achsen-Justierung
- +/- 10° mechanische Sensor-Neigungseinstellung (AV8365DN)
- Maskierung von Privatzenen für mehrere Bereiche
- Verfeinerte Motion Detection-Zonen
- Hervorragende Lichtempfindlichkeit (1/2" CMOS Sensor)
- 2 Megapixel-Auflösung (1600 x 1200) je Sensor – 6400 x 1200 gesamt
- Wetterschutz gemäß IP66
- Diverse Montagemöglichkeiten (Oberfläche, Wand, abgehängt, Deckeneinbau)

#### Firmenzentrale

Arecont Vision  
425 East Colorado Street, 7th Floor  
Glendale, CA 91205



#### Europa:

[www.gepanet.com/arecont\\_vision.htm](http://www.gepanet.com/arecont_vision.htm)  
[arecontvision@gepanet.com](mailto:arecontvision@gepanet.com)



Arecont Vision ist ein führender Hersteller hochperformanter IP-Megapixelkameras und dazugehöriger Software. Alle Arecont Vision Produkte werden in den USA hergestellt.



**Arecont Vision**  
megapixel technology...  
**beyond imagination**  
[www.gepanet.com/arecont\\_vision.htm](http://www.gepanet.com/arecont_vision.htm)

## SurroundVideo® Megapixel IP-Kameras



**Arecont Vision**  
megapixel technology...  
**beyond imagination**