

HP OpenView Network Node Manager Advanced Edition (NNM AE) ist leistungsfähiger als je zuvor. Das Produkt umfasst jetzt die komplexen Switch Management-Funktionen von HP OpenView Network Node Manager Extended Topology und die anspruchsvollen Path Analysis-Features von HP OpenView Problem Diagnosis. Mit diesen Ergänzungen schafft HP OV NNM AE 7.0 eine noch bessere Grundlage für das Management Ihrer Business- und IT-Umgebung. Von HP können Sie einfach mehr verlangen – mehr Verantwortlichkeit, mehr Flexibilität und bessere Wertbeiträge Ihrer IT.

Optimieren Sie die Total Cost of Ownership und die operationelle Effizienz

Unternehmensweite Netze sind heute immensen Ansprüchen ausgesetzt. HP OpenView Network Node Manager begleitet diese ständig steigenden Herausforderungen und bringt kontinuierliche Verbesserungen für das Management Ihrer Netzlandschaft – eine der wichtigsten Grundlagen für Ihr Geschäft. HP OpenView Network Node Manager Advanced Edition 7.0 optimiert nicht nur Ihre aktuellen Netzwerk-Ressourcen, sondern wächst auch mit ihnen. Die Leistungsfähigkeit dieses Produkts verhilft Ihren Mitarbeitern dazu, alle Komponenten und ihre komplexen Beziehungen zu den Netzwerk-Services im Handumdrehen zu verstehen. Die Management Software Suite umfasst einfach zu nutzende, moderne Tools für die proaktive Identifizierung, Diagnose und Vorhersage möglicher Probleme, bevor es zu Auswirkungen auf das Netzwerk kommt. Diese Tools sind für Vorkenntnisse jeder Tiefe geeignet und erlauben aufgrund ihrer Flexibilität auch die Anpassung an sehr spezifische Anforderungen.

Mit HP OpenView Network Node Manager verwalten Sie Ihr Netzwerk nach dem aktuellsten Stand der Technik und

optimieren gleichzeitig die Total Cost of Ownership, die operationelle Effizienz und Ihre Ressourcen. Sie verfügen über die bewährte und intelligente Lösung, die Sie für das Management Ihrer geschäftskritischen IT-Infrastruktur brauchen.

Holen Sie mehr aus Ihren Investitionen heraus

Mit der Funktionsvielfalt von HP OV Network Node Manager Advanced Edition 7.0 lassen sich neue Services, Technologien und die stärkere Nutzung des Netzes innerhalb Ihres Budgets leicht stemmen. Große, komplexe geswitchte und geroutete Netzumgebungen können stabil gemanagt werden, gleichzeitig lässt sich der Bedarf an neuer Hard- und Software minimieren. In Verbindung mit dem HP OpenView Portfolio an integrierten Produkten können Sie Ihre Management-Lösung im gleichen Tempo ausbauen, in dem Ihre geschäftlichen Anforderungen wachsen. Und Sie haben immer die Sicherheit, dass Sie das Beste aus Ihren Investitionen herausholen.

„Dank HP OpenView Network Node Manager und Network Node Manager Smart Plug-In für LAN/WAN Edge erkennen wir schnell die Ursache eines Problems und sehen, was davon betroffen und wer dafür verantwortlich ist. Jetzt können wir unsere Kunden mit wirklich außergewöhnlichen WAN-Services bedienen.“
Richard Glasberg, Commonwealth of Massachusetts

„Wir verbinden 400 Frame Relay Standorte über 1.200 PVCs (Private Virtual Circuits). Trat ein Verbindungsfehler auf, konnte sich die IT-Betriebsmannschaft vor Netzwerk-Fehlermeldungen kaum retten. In 90% der Fälle lag der Fehler innerhalb des Netzes des Frame Relay Service Providers. Wir mussten uns aber immer noch durch die Datenmassen kämpfen, um das Problem zu isolieren. HP OpenView Network Node Manager in Verbindung mit Network Node Manager Smart Plug-In für LAN/WAN Edge versetzt uns jetzt in die Lage, die Ursache des Problems schnell zu finden und zu sehen, was davon betroffen und wer dafür verantwortlich ist. Unsere Abteilung kann unseren Kunden nur wirklich außergewöhnliche WAN-Services bieten, was für unser dezentrales Geschäft lebenswichtig ist.“

Richard Glasberg, Director Enterprise Network Services, Commonwealth of Massachusetts, Juni 2003

Um die wachsende Nachfrage in großen IT-Umgebungen handhaben zu können, lassen sich die besten Polling-Intervalle für die wichtigsten und am wenigsten wichtigen Geräte mit dem intelligent multi-threaded Poller der HP OV NNM Advanced Edition konfigurieren.

Kommen Sie dem Problem auf den Grund – und zwar schnell

Eine besondere Herausforderung für Netzadministratoren besteht darin, die enorm große Menge an Informationen zu bewältigen, welche bei Netzproblemen aus vielen verschiedenen Quellen gemeldet werden. Ihre Netzwerk-Management-Lösung muss genau entscheiden, welche Information so wichtig ist, dass sie dem Operator präsentiert werden muss, was fallen gelassen werden kann und welche Hinweise Netzwerk-Spezialisten benötigen, um komplexe Probleme diagnostizieren zu können.

HP OpenView Network Node Manager Advanced Edition 7.0 filtert und korreliert die enorme Menge an Netzwerk-Events und bestimmt die Ursache des Problems, bevor die Information dem Operator angezeigt wird. Die Software identifiziert den ursprünglichen Fehler, der weitere, weniger wichtige Fehlermeldungen verursacht und als Probleme dargestellt hat. So wird die Mean Time to Repair MTTR (Kenntnis, Priorisierung, Diagnose, Lösung und Kontrolle) deutlich reduziert. Das Produkt befasst sich außerdem mit der großen Anzahl von Events, die unklassifiziert eingehen und mit anderen wichtigen Netzwerk-Events vermischt werden. In Kombination mit HP OpenView Intelligent Diagnosis for Networks erlaubt HP OV NNM Advanced Edition 7.0, aus der großen grauen Masse die wenigen Events herauszufiltern, die wirklich wichtig sind und vom Operator sofort verstanden werden.

HP OpenView Network Node Manager Advanced Edition 7.0 umfasst fertige Korrelatoren, die auf bestimmte Event-Kategorien ausgerichtet sind, um die wirkliche Ursache des Problems zu finden und dem Administrator zu präsentieren. Korrelatoren lassen sich so, wie sie geliefert werden, einsetzen oder können auf einfache Weise ohne besondere Programmierkenntnisse mit dem Correlation Composer an Ihre Umgebung angepasst werden.

Correlation Composer.

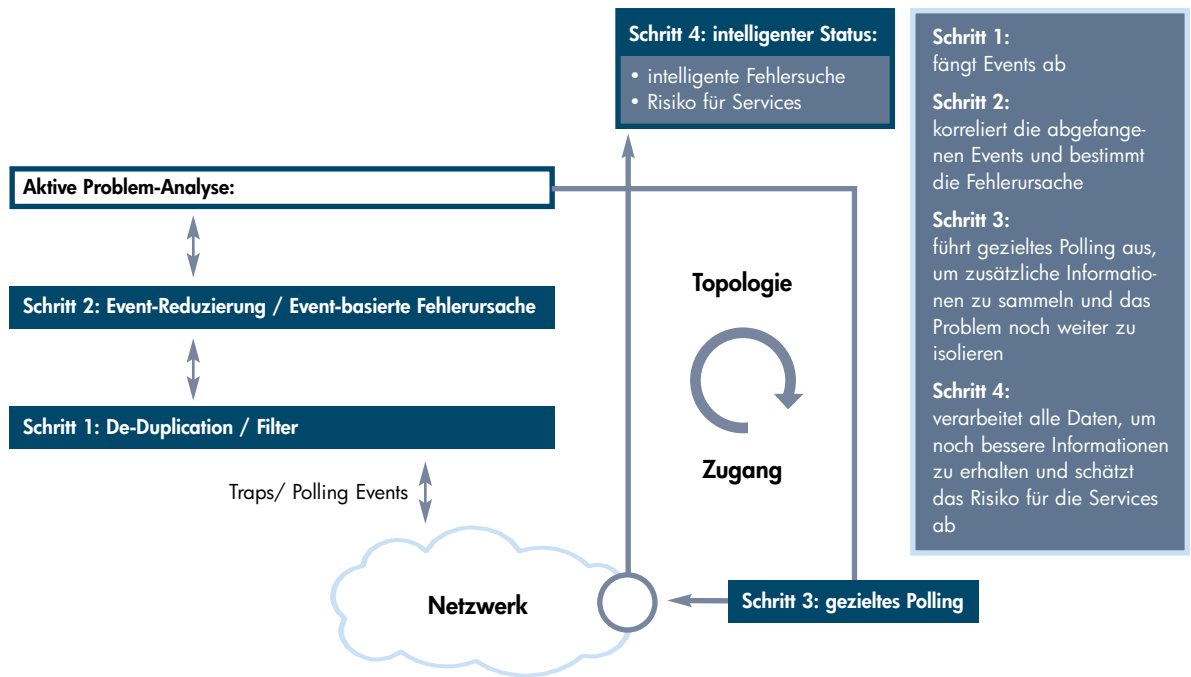
Einfaches Tuning von Parametern

The screenshot shows the 'Suppress' dialog box in the HP OpenView Correlation Composer. It has a 'Name' field with 'IdeNonConnector' and a 'Description' field with 'connector devices'. Below this are tabs for 'Definition' and 'CallBacks'. The main area is titled 'Alarm Signature' and contains a table with columns 'Field', 'Operator', and 'Value'. The table has four rows: 'enterprise' with '=' and 'CONSTANTS.OpenView'; 'generic-trap' with '=' and 'CONSTANTS.EnterpriseSpecificTrap'; 'specific-trap' with 'is in list' and '[40000012, 58916865]'; and 'varBind[7]->value' with 'does NOT match' and '[is[Switch|IPRouter]]'. Below the table are sections for 'Variables', 'Advanced Filter', and 'Parameters'. The 'Participate In Other Correlation' checkbox is checked. 'OK' and 'CANCEL' buttons are at the bottom.

Die Beziehungen verstehen

Für das erfolgreiche Management eines Netzes muss man wissen, wie sich alle Teile zu einem Ganzen zusammenfügen und in welcher Beziehung sie zu der übrigen IT stehen. HP OpenView Network Node Manager erkennt TCP/IP und heterogene Ethernet Switched Fabrics-Umgebungen sofort, stellt sie automatisch dar und ist damit für kleine Netzwerke bis hin zu sehr großen Unternehmensnetzen mit Hunderttausenden Objekten geeignet.

Durch die Bereitstellung gezielter Ansichten eines intelligenten Events gelangen Sie unmittelbar zum Kern des Problems. Sie wählen über den Event Browser einfach ein Ereignis aus und werden mittels eines Menüs durch alle Arbeitsschritte des Trouble Shootings geführt. So lassen sich Probleme schnell und einfach lösen, ohne durch die Software navigieren zu müssen. Der Schulungsaufwand und die Zeit für die Problembehebung werden deutlich reduziert.



„Wir halten das Kernstück von HP OpenView, den Network Node Manager, besonders nützlich für den Überblick über das Netz, die Kontrolle der einzelnen Komponenten, die grafische Darstellung von Netzansichten, das Sammeln und Bereitstellen von Gerätestatistiken und die Bearbeitung eingehender SNMP-Alarme Mit der von NNM durchgeführten Fehlerursachen-Analyse konnten wir genau das Gerät identifizieren, das bei jedem Test einen Ausfall oder eine Verzögerung verursacht hatte.“

Network World Fusion,
Oktober 2002

Dynamische Ansichten stellen die Beziehungen zwischen einzelnen Komponenten in komplexen, geschalteten Umgebungen und hinsichtlich Netzwerk-Services dar und sorgen durch ein umfangreiches Set an einfach einsetzbaren Tools, die beliebig mitwachsen, für optimales Management großer, komplexer Umgebungen.

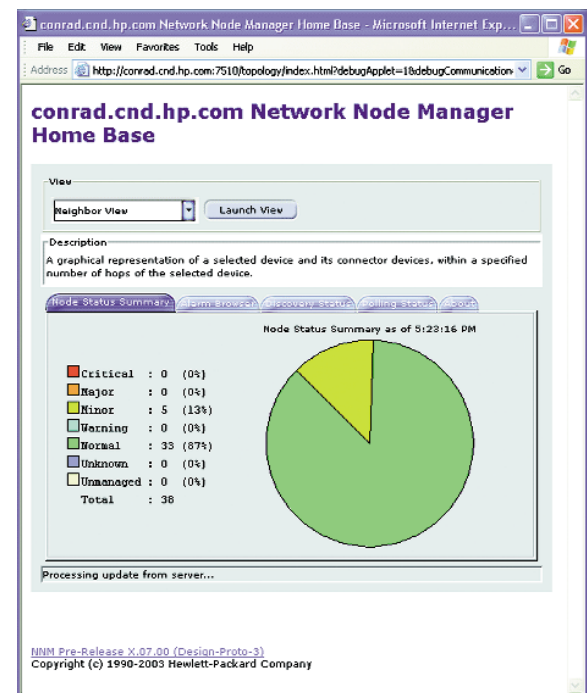
Die Übersichten geben auf einen Blick Auskunft über den Zustand der einzelnen Netzwerk-Komponenten und zeigen, wo es Problemfelder gibt – und das, bevor sie kritisch werden. Haben Sie ein Connectivity-Problem, zeigt Ihnen das System, wie die Netzwerk-Elemente angeschlossen sind. Haben Sie ein Routing-Problem, zeigt Ihnen das System, wie das Routing-Protokoll konfiguriert ist, um den Fehler zu finden.

Gehen Sie über die Analyse der Fehlerursache hinaus

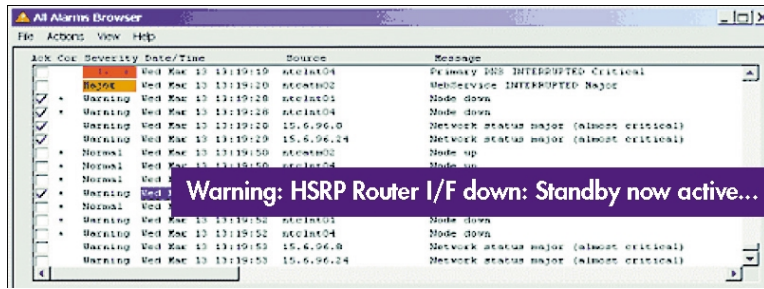
HP OpenView Intelligent Diagnostics for Networks geht über die reaktive Analyse der Fehlerursachen hinaus und zeigt Ihnen den Betriebszustand Ihrer wichtigsten Netzwerk-Technologien. So können Sie sehen, ob Ihre Services möglicherweise zukünftigen Risiken ausgesetzt sind. Unternehmensnetze sind komplex und bestehen aus zahlreichen übereinander liegenden Netzwerk-Services und -Protokollen. HP OpenView Network Node Manager Advanced Edition 7.0 kennt diese Services und ihre Beziehungen zueinander genau. Kommt es zu einer Netzpanne, stellt HP OV NNM Advanced Edition 7.0 keine vagen Vermutungen an, sondern isoliert das Problem in Eigenregie und mit hoher immanenter Intelligenz und liefert dem Administrator Informationen über die Fehlerursache und die Einflüsse der Störung auf die Services.

Die grafische Benutzerschnittstelle von HP OpenView Network Node Manager.

Sehr einfache und intuitive Gestaltung, um die Schulungszeiten zu verkürzen.

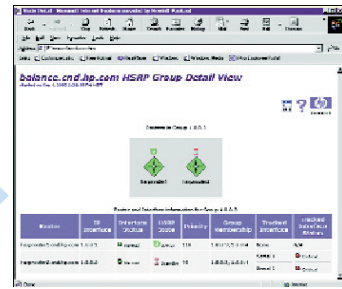


HSRP State Analysis



Obj	Code	Severity	Date/Time	Source	Message
...	...	Warning	13:13:19:10	ACU1A04	Primary DNS INTERRUPTED Critical
...	...	Warning	13:13:19:20	ACU1A02	WebService INTERRUPTED Major
...	...	Warning	13:13:19:20	ACU1A01	Node down
...	...	Warning	13:13:19:20	ACU1A04	Node down
...	...	Warning	13:13:19:29	15.6.96.8	Network status major (almost critical)
...	...	Warning	13:13:19:29	15.6.96.8	Network status major (almost critical)
...	...	Warning	13:13:19:50	ACU1A02	Node up
...	...	Warning	13:13:19:50	ACU1A04	Node up
...	...	Warning	13:13:19:52	ACU1A04	Node down
...	...	Warning	13:13:19:52	ACU1A04	Node down
...	...	Warning	13:13:19:53	15.6.96.8	Network status major (almost critical)
...	...	Warning	13:13:19:53	15.6.96.8	Network status major (almost critical)

Intelligent messages to operator



Intelligent STATE for HSRP

Contextual launch of STATE view
??? OK/CRITICAL?
What's risk of future failure

„Die Berichterzeugung von HP OpenView NNM ist so einfach, dass die Erstellung der Tagesberichte nur wenige Minuten gedauert hat Ihre unkomplizierte Einrichtung und durchdachte Gestaltung ermöglicht eine problemlose Nutzung über Remote Wählerverbindungen, die für höhere Bandbreiten eine echte Herausforderung sind. NNM gab uns außerdem nützliche Statistiken über unsere Netzwerk-Protokolle in die Hand.“

Network World Fusion,
Oktober 2002

Weil supermodernes Netzwerk-Design oft mit enormer Komplexität einhergeht, ist für einige Netzwerk-Probleme noch immer zusätzliche menschliche Analysearbeit erforderlich. HP OpenView Network Node Manager Advanced Edition 7.0 hilft Ihren Mitarbeitern durch ein umfangreiches Set an Tools, die Details der Probleme zu verstehen.

Zu diesen Tools gehören führende Produkte für die Visualisierung von Topologien (die genau die richtige Menge an Informationen für ein spezifisches Problem darstellen), detaillierte Berichte über Gerätekonfigurationen und einfach zugängliche Tools, um das Netzwerk interaktiv zu untersuchen und Reaktionen zu analysieren.

Um Ihre MTTR zu reduzieren, benötigen Sie einfachen Zugang zu gerätespezifischen Konfigurations- und Diagnoseinformationen eines Anbieters. Sie brauchen außerdem die Möglichkeit, den Zustand Ihres Netzes zu überprüfen, nachdem Hilfsmaßnahmen ergriffen worden sind. Denn so können Sie sicherstellen, dass das Problem richtig gelöst worden ist.

Mit HP OpenView Network Node Manager lassen sich viele Szenarien verifizieren, um sicherzustellen, dass die richtige Konfiguration eingerichtet worden ist. Wenn zum Beispiel eine Netzwerk-Komponente nach einem Eingriff wieder online geschaltet worden ist, kann HP OpenView Network Node Manager das Gerät schnell und automatisch erkennen und seinen Status einrichten.

Noch mehr Möglichkeiten

Sobald die Anforderungen an Ihr Netzwerk wachsen, können Sie HP OV NNM Advanced Edition 7.0 weitere Leistungsmerkmale mittels Network Node Manager Smart Plug-Ins (SPIs) hinzufügen, die separat erhältlich sind.

Das NNM Smart Plug-In (SPI) for Advanced Routing erweitert die HP OV NNM Advanced Edition um die intelligente Diagnose dynamischer Netze gemäß Ipv6, OSPF (Open Shortest Path First) und Cisco HSRP (Hot Standby Router Protocol). Dieses SPI nutzt die vielfältigen Leistungsmerkmale von HP OpenView Network Node Manager, um neue Services, Technologien und die Anforderungen einer wachsenden Nachfrage zu integrieren.

Das NNM SPI for LAN/WAN Edge ist die passgenaue Unternehmenslösung, um Frame Relay-Verbindungen zwischen Ihnen und Ihrem Service Provider zu überwachen. Das Produkt analysiert Hunderte von Events, die bei Connectivity-Fehlern auftauchen, und zeigt an, dass der Fehler lokal oder remote begründet ist oder auf mögliche Konfigurationsprobleme zurückgeht. Außerdem weist es Sie auf die Kunden oder die Standorte hin, die von einem Ausfall betroffen sind. Das Tool kann diese Information für jeden Frame Relay Switch zur Verfügung stellen, der den Frame Relay MIB (RFC 1315) unterstützt.

Das NNM SPI for MPLS VPN überwacht die Verfügbarkeit von MPLS Services und zeigt, wer vom Ausfall einer Netzwerk-Schnittstelle betroffen ist. Dieses SPI hilft bei der Priorisierung von Fehlern mit Echtzeit-Fehleransichten und ausgefeilter Analyse und fördert somit Ihr Verständnis der wichtigen Beziehungen zwischen Kundenstandort, Provider und VPN.

Das NNM SPI for IP Multicast versetzt einen Netzwerk-Operator in die Lage, die Topologie einer Multicast-Umgebung und ihres Zustands zu sichten. Das Produkt unterstützt die Fehlerisolierung für Multicast-Anwendungen, indem es die Multicast Routing-Topologie und ihre Beziehungen automatisch erkennt und darstellt. Dabei werden der Multicast Traffic gemessen und SNMP-Alarmer auf Basis der Multicast-Aktivität erzeugt (verfügbar ab HP OpenView Network Node Manager 7.1).

Neue Technologien wie IP-Telefonie-Umgebungen stellen auch neue Anforderungen an Ihren Netzwerk-Betrieb. HP OpenView bietet integrierte Management-Lösungen für die IP-Telefonie-Infrastrukturen führender Anbieter, um diese Ansprüche erfüllen zu können. HP OpenView Network Node Manager, HP OpenView Performance Insight und HP OpenView Operations lassen sich mit Produkten führender Anbieter integrieren. Dies ermöglicht eine schnelle Fehlerisolierung und -behebung innerhalb von IP-Telefonie-Infrastrukturen und unterstützt die Erzeugung spezifischer Netzwerk-Performance-Berichte für den optimalen Einsatz der IP-Telefonie-Ressourcen.



Intelligent Data Collection, Storage and Reporting

HP OpenView NNM verfügt über vorgefertigte Berichtsmodule, die proaktive Trendanalysen über den Zustand des Netzwerks erlauben. Die webbasierten Berichte zeigen Trends in der Performance und Verfügbarkeit, über Bestände und Ausnahmen auf. Die Analyse des historischen Datenmaterials zeichnet ein klares Bild von den Geräten des Netzes und erlaubt dem Netzwerk-Manager proaktives Handeln, bevor ein Problem im Netzwerk offensichtlich wird.

Darüber hinaus sammelt HP OV NNM nützliche Topologie- und Event-Informationen sowie Angaben von SNMP-Geräten und speichert sie in einer externen Datenbank, damit diese Daten für weitere Analysen zur direkten Verfügung stehen.

Sobald es zu Abweichungen von festgesetzten Normen kommt, wird eine automatische Funktion aktiv, sammelt Daten und setzt Grenzwerte. Werden diese Normen überschritten, wird ein Event erzeugt, um auf die Situation aufmerksam zu machen, bevor es zu einem Problem kommt.

Rund um die Uhr an 7 Tagen

HP OV NNM erlaubt die Ausführung geplanter Back-Up's von geschäftssensiblen Netzwerk-Management-Informationen, während die kritischen Netzelemente gleichzeitig weiter überwacht und verwaltet werden. HP OV NNM überwacht sogar sich selbst, um sicherzustellen, dass er gut läuft – so können Sie sicher sein, dass Ihr Netz kontinuierlich überwacht wird, verfügbar ist und Leistung bringt.

Fügen Sie weitere HP OpenView Produkte hinzu

HP OpenView Performance Insight (PI) und HP OV NNM können integriert werden, um die durch HP OV PI generierten Netzwerk-Leistungsberichte direkt vom HP OV NNM Event Browser oder Netzübersichtsplan zu übernehmen.

HP OpenView Network Node Manager Advanced Edition 7.0

- Optimieren Sie die Nutzbarkeit Ihrer Netzressourcen.
- Verbessern Sie die Effizienz Ihrer Mitarbeiter durch Automation und integrierte IT-Intelligenz.
- Reduzieren Sie die Total Cost of Ownership durch kürzere MTTR-Zyklen.
- Verbessern Sie die Rückflüsse aus Ihren aktuellen Investitionen.
- Beschleunigen Sie die Installation durch zahlreiche „schlüsselfertige“ Funktionen.

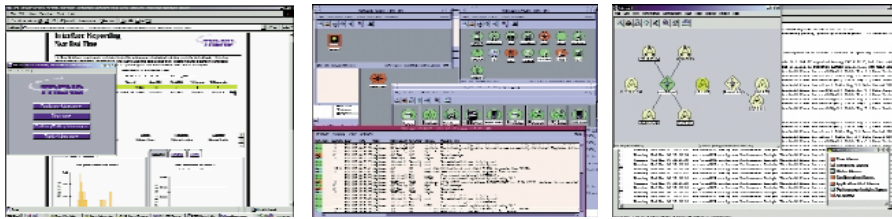
Durch die Integration von HP OV NNM mit HP OV PI kann letzteres Tool Knoten- und Polling-Konfigurationsinformationen von HP OV NNM nutzen – das spart Zeit und reduziert Fehler. HP OV PI überwacht Grenzwerte und sendet Hinweise an HP OV NNM, wenn es zu Leistungseinbußen kommt.

Zusatz-Support durch HP Partner

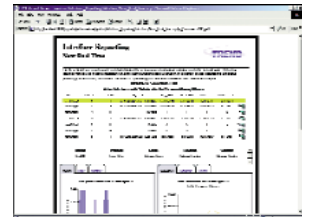
HP OpenView Network Node Manager ist Teil des größten Partnerprogramms der Industrie. Mehr als 300 Anwendungen von Drittanbietern sind mit HP OV NNM integriert, so dass Sie Ihre umfassende und maßgeschneiderte Netzlösung individuell mit höchster Flexibilität realisieren können.

Fragen Sie Ihren HP Vertriebspartner oder Reseller nach Informationen zur Erweiterung der Funktionalität von HP OpenView Network Node Manager.

HP OpenView Network Node Manager/HP OpenView Operations



HP OpenView Performance Insight



Node List Synchronisations

Threshold Traps

Context-based PI Report Launching

Holen Sie mehr aus Ihren Investitionen heraus

HP bietet qualitativ hochwertige Software Services, die alle Aspekte Ihrer Software-Anwendung abdecken und sich an Ihren Geschäftszielen ausrichten. Mit HP als Partner an Ihrer Seite haben Sie Zugang zu standardbasierter, modularer Multiplattform-Software in Verbindung mit HP's hervorragendem Portfolio an Services und Support-Leistungen.

„Wir haben herausgefunden, dass drei von vier getesteten Produkten so gut sind, dass sie weltweite Auszeichnungen verdient hätten. Der offizielle World Class Award geht aber letztlich an HP OpenView aufgrund seiner hervorragenden Fähigkeiten, Komponenten mittels einer konsistenten Schnittstelle zu managen. Ebenso überzeugend sind das Monitoring von Netzwerk-Ressourcen und das Reporting hinsichtlich Netzaktivitäten. HP OpenView lässt sich gut skalieren, läuft auf unterschiedlichen Plattformen und erleichtert die Netzwerk-Administration erheblich.“

Barry Nance,
Network World Global
Test Alliance, Network World,
Oktober 2002

HP unterstützt die Implementierung vor Ort und bietet Unterstützung bei Entwicklungen, außerdem Consulting, Outsourcing, Finanzierungen, Ausbildung, umfassende Online-Selbsthilfe und Optionen für Support-Leistungen. Alle diese Angebote zielen darauf ab, die Rückflüsse aus Ihren Investitionen zu maximieren.

Vorgefertigte Korrelatoren

Die vorgefertigten Korrelatoren, die mit HP OpenView Network Node Manager geliefert werden, umfassen:

- **Event Classifier:** klassifiziert und konsolidiert alle Cisco Events.
- **Paarweise Events:** sucht zu einem Event die Ereignisse, die er auslöst (parent and child).
- **Chassis-Fehler:** überwacht Cisco Vorrichtungen auf Temperatur- und Belüftungsfehler und Fehler in der Stromversorgung.
- **Router/Switch-Unterbrechungsstatus:** überwacht Alarmer bei Schnittstellenproblemen zu vorgegebenen Zeiten.
- **Router/Switch-Status:** korreliert Statusalarme von Schnittstellen mit damit verbundenen Router- oder Switch-Alarmen.
- **Multiple Reboot:** überwacht Kaltstart- und Warmstart-Vorrichtungen.
- **De-Duplication:** ordnet mehrfach gemeldete Events dem jüngsten Alarm zu.
- **Connector-Ausfall:** schießt sich auf Device-Fehler ein, wenn es zu Verbindungsunterbrechungen bei der Pfadanalyse kommt.
- **Geplante Wartung:** schließt Events von Wartungsaktivitäten aus.

Vorgefertigte Berichte

HP OpenView Network Node Manager wird mit vorgefertigten Berichtsmodulen ausgeliefert:

- **Performance:** schließt Berichte über die Nutzung, die häufigsten Sender und Empfänger und Schnittstellenfehler (inbound und outbound) mit ein; die Performance Reports von HP OpenView Network Node Manager sehen zum Beispiel so aus:
 - **Ping Antwortzeiten und Ping Wiederversuche:** zeigt die Antwortzeiten auf Pings und die Anzahl der Wiederversuche an, um die Verzögerungszeiten innerhalb des Netzes zu messen und Devices während des Fehlers zu identifizieren.
 - **RMON Segment-Nutzung in Achtergruppen:** zeigt die Bandbreitenauslastung des Netzes in Prozent.
 - **Frame Relay:** verfolgt Nutzungsraten vorwärts und rückwärts, um zu erkennen, wo Engpässe entstehen.
- **Verfügbarkeit:** Zusammenfassung und detaillierte Berichte über die Verfügbarkeit der Devices in Prozent.
- **Bestand:** Zusammenfassung und detaillierte Berichte über den Bestand.
- **Ausnahmen:** Berichte über die Anzahl und Schwere von Grenzwertüberschreitungen.
- **Authentifizierung von Event Failure:** berichtet über erfasste Authentifizierungsfehler je Device, um die schlimmsten Angreifer zu identifizieren.
- **Nicht übereinstimmende physische Adressen:** erstellt eine Liste bei Nicht-Übereinstimmung, um den Browser zu entlasten.
- **Multiple Reboot Events:** weist auf mehrfache Reboots eines Devices hin und macht damit auf ein Problem mit dem Device aufmerksam.
- **De-Duplication Events:** identifiziert doppelte Events.



System-Voraussetzungen

Die nachfolgend aufgelisteten Hardware- und Software-Empfehlungen für HP, Sun und Microsoft Systeme beziehen sich auf das Management eines 2.500 Knoten umfassenden Netzes mit einer HP OpenView Network Node Manager Session auf einer Management- oder Datenkonsolidierungs-Station.

Das Management größerer Netze erfordert mehr RAM- und Swap-Kapazität. Weitere detaillierte Produktinformationen finden Sie in den Release-Blättern sowie in den Performance- und Konfigurationsleitfäden für HP OpenView Network Node Manager Advanced Edition 7.0.

HP Systeme

- HP 9000 Server und Workstations inklusive Multiprozessoren
- HP-UX 11.0, 11i
- RAM: 1 GB
- Bit-mapped Display oder X-Terminal
- Farbgrafiken: 1024 x 768 Mindestauflösung (1280 x 1024 für optimale Klarheit empfohlen), mindestens 6 color planes (8 Farben empfohlen)
- Freie Plattenkapazität: 500 MB plus 1 GB swap space
- LAN/Link für HP 9000
- ARPA Services/9000

Sun Systeme

- SunSPARC Server und Workstations inklusive Multiprozessoren
- Sun Solaris 8 und 9
- RAM: 1 GB
- Bit-mapped Display oder X-Terminal
- Farbgrafiken: 1024 x 768 Mindestauflösung (1280 x 1024 für optimale Klarheit empfohlen), mindestens 6 color planes (8 Farben empfohlen)
- Freie Plattenkapazität: 800 MB plus 512 MB swap space

Windows 2000 und XP Systeme

- Intel Pentium Prozessor, 333 MHz oder mehr
- MICROSOFT Windows 2000 oder XP Professional oder Server-System
- Installiertes und konfiguriertes TCP/IP Netzwerksystem
- RAM: 1 GB
- 800 x 600 Monitor mit SVGA Grafikkarte
- Freie Plattenkapazität: 400 MB plus 512 MB freie Paging File-Kapazität
- Netzwerk-Adapterkarte

Bestell-Information

HP-UX

T2495AA – HP OpenView Network Node Manager Advanced Edition 250 Node Pack 7.0 HP-UX. Includes license-to-use, media, and manuals.

T2500AA – HP OpenView Network Node Manager Advanced Edition 1000 Node Pack 7.0 HP-UX. Includes license-to-use, media, and manuals.

T2505AA – HP OpenView Network Node Manager Advanced Edition 5000 Node Pack 7.0 HP-UX. Includes license-to-use, media, and manuals.

T2511AA – HP OpenView Network Node Manager Advanced Edition Unlimited Node Pack 7.0 HP-UX. Includes license-to-use, media, and manuals.

Solaris

T2496AA – HP OpenView Network Node Manager Advanced Edition 250 Node Pack 7.0 Solaris. Includes license-to-use, media, and manuals.

T2501AA – HP OpenView Network Node Manager Advanced Edition 1000 Node Pack 7.0 Solaris. Includes license-to-use, media, and manuals.

T2506AA – HP OpenView Network Node Manager Advanced Edition 5000 Node Pack 7.0 Solaris. Includes license-to-use, media, and manuals.

T2512AA – HP OpenView Network Node Manager Advanced Edition Unlimited Node Pack 7.0 Solaris. Includes license-to-use, media, and manuals.

Windows

T2497AA – HP OpenView Network Node Manager Advanced Edition 250 Node Pack 7.0 Windows. Includes license-to-use, media, and manuals.

T2502AA – HP OpenView Network Node Manager Advanced Edition 1000 Node Pack 7.0 Windows. Includes license-to-use, media, and manuals.

T2507AA – HP OpenView Network Node Manager Advanced Edition 5000 Node Pack 7.0 Windows. Includes license-to-use, media, and manuals.

T2513AA – HP OpenView Network Node Manager Advanced Edition Unlimited Node Pack 7.0 Windows. Includes license-to-use, media, and manuals.

Network Node Manager SPIs

T2585AA – HP OpenView Network Node Manager Smart Plug-in for LAN/WAN Edge license-to-use.

T2586AA – HP OpenView Network Node Manager Smart Plug-in for MPLS VPN license-to-use.

T2587AA – HP OpenView Network Node Manager Smart Plug-in for Advanced Routing license-to-use.

Network Management SPIs

J4791AA – HP OpenView Network Management Smart Plug-in for LAN/WAN Edge license-to-use.

J4792AA – HP OpenView Network Management Smart Plug-in for MPLS VPN license-to-use.

Informationen zu Ihrer Verfügung

Vertiefende Ausführungen zum Komponenten-Support von HP OpenView Network Node Manager finden Sie unter:
www.openview.hp.com/products/nnmet/support/device_support.html

Weitere Angaben zu HP Software Services und zusätzliche Details zu deren Anpassung an Ihre individuellen Geschäftsanforderungen erhalten Sie unter:
www.openview.hp.com/services

Änderungen vorbehalten.

© Copyright Hewlett-Packard GmbH 2003

Alle Rechte vorbehalten. Reproduktion, Änderung oder Übersetzung ohne vorherige schriftliche Genehmigung ist untersagt, soweit sie nicht durch das Urheberrecht erlaubt ist.

Hinweis:

Alle genannten Warenzeichen sind Eigentum des jeweiligen Unternehmens.

Publikations-Nr.: 5982-3499DEDE

Produziert in Deutschland: 02/2004

Für allgemeine Informationen über das breit gefächerte
HP OpenView Lösungsprogramm: www.openview.hp.com

