

ZyWALL™ 70

Internet-Sicherheitsanwendung



Geeignet für

- Kleine und mittelständische Unternehmen die eine günstige Sicherheitsanwendung und einen VPN-Konzentrator benötigen
- Unternehmen, die zwei Internetverbindungen besitzen und ständig Internetdienste in Anspruch nehmen
- Unternehmen, die Wert auf Benutzerfreundlichkeit und Remote Management über eine sichere Verbindung legen
- Organisationen mit bis zu 200 Benutzern
- Unternehmen, deren Datenbank dynamisch aktualisiert wird, um ein akkurates Web-Content-Filtering zu gewährleisten (powered by Cerberian)

Merkmale

Virtualles Privates Netzwerk

- 70 simultane IPSec-VPN-Verbindungen
- Max. 50 Mbit/s 3 DES/AES VPN-Leistung
- DES/3DES/AES-Verschlüsselung
- IKE
- PKI (X.509)

Firewallschutz

- Stateful Packet Inspection
- DoS, DDoS
- Alarm bei Angriff

Traffic-Management

- Multi-Homing (Duale WAN-Ports)
- Duales WAN Auto-FailOver, -FailBack, Policy-Router
- Dualer Lastausgleich am WAN*
- Policy-basiertes Bandbreiten-Management
- Dial-Backup

Content-Filtering

- Java/Active X/Cookie/Proxy-Blocking
- URL-Blocking
- Dynamische Datenbank

Routing-Unterstützung

- IP-Routing: UDP, TCP, ICMP, ARP, RIP v1 und RIP v2
- IP-Alias

IP-Management

- DHCP-Client/Relay/Server
- Multi-NAT/SUA

ISP-Authentifizierung

- PPPoE
- PPTP
- Road Runner Manager

Netzwerk-Management

- Web-basierter Konfigurator
- SNMP-Unterstützung
- HTTPS, SSH & SFTP sicherer Fernzugriff
- Vantage Centralized Network Management*
- Centralized Log & Report

Wireless

- kompatibel zu IEEE 802.11b/11g*
- 128-Bit WEP-Verschlüsselung
- IEEE 802.1x Authentifizierung mit RADIUS-Client
- WPA*
- IPSec VPN über WLAN

Spezifikationen

- Spannungsversorgung: 100-240 VAC
- LAN: 10/100 Mbit/s Ethernet
- WAN1 & WAN2: 10/100 Mbit/s Ethernet
- 4-Port DMZ: 10/100 Mbit/s Ethernet
- Reset-Taster
- RS-232 DB9F: Konsole

- RS-232 DB9M: Dial-Backup
- Steckplatz für WLAN-Erweiterungskarte & optionale Dienste*

Betriebsumgebung

- Betriebstemperatur: 0 - 40°C
- Betriebsfeuchtigkeit: 5 - 90% (nicht-kondensierend)

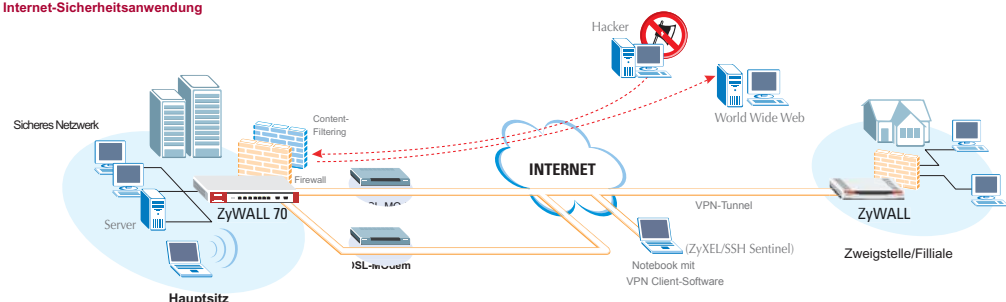
Physische Spezifikationen

- Abmessungen: 355(L) x 200(T) x 55(H) mm
- Gewicht: 2600g

* Demnächst verfügbar

Anwendungsdiagramm

Internet-Sicherheitsanwendung



Merkmale

Model Name	ZyWALL 2	ZyWALL 2WE	ZyWALL 10W	ZyWALL 30W	ZyWALL 70	ZyWALL 100
Leistung						
Firewall-Durchsatz	12Mbit/s	12Mbit/s	25Mbit/s	25Mbit/s	100Mbit/s	32Mbit/s
VPN-Durchsatz	2,2Mbit/s	2,2Mbit/s	15Mbit/s	15Mbit/s	50Mbit/s	16Mbit/s
Physische Spezifikationen						
Ports (10/100 Mbit/s mit Auto-Sensing-Funktion)	4xLAN, 1xWAN	4xLAN, 1xWAN	1xLAN, 1xWAN	1xLAN, 1xWAN	1xLAN, 2xWAN, 4xDMZ	1xLAN, 1xWAN, 1xDMZ
WLAN	na	integriert	aktualisierbar	aktualisierbar	aktualisierbar	
RS-232 Konsole	•	•	•	•	•	•
Spannungsversorgung	12 VDC	12 VDC	12 VDC	12 VDC	100 -240 VAC	100 - 240 VAC
Rackeinbau	na	na	na	na	•	•
Abmessungen (L x T x H, mm)	181 x 128 x 36	230 x 161 x 36	230 x 161 x 36	230 x 161 x 36	355 x 200 x 55	355 x 223 x 55
Gewicht	330g	609g	525g	525g	2600g	2600g
Routing-Unterstützung						
IPAlias-Unterstützung	•	•	•	•	•	•
NAT-Unterstützung	voll	voll	voll	voll	voll	voll
IP-Management						
DHCP	•	•	•	•	•	•
PPTP/PPPoE-Client	•	•	•	•	•	•
Netzwerkschutz						
IP-Protokoll-Filter	•	•	•	•	•	•
Packet-Filter	•	•	•	•	•	•
DoS-Schutz	•	•	•	•	•	•
Stateful Packet Inspection	•	•	•	•	•	•
Content Filtering	dynamische Datenbank	dynamische Datenbank*	dynamische Datenbank	dynamische Datenbank	dynamische Datenbank	dynamische Datenbank*
Anwendungen						
Vorteilhafte CNM-Unterstützung	(*)	(*)	(*)	(*)	(*)	(*)
UPnP-Unterstützung	•	•	•	•	•	•
VPN						
Manuelle Schlüsseleingabe, IKE	•	•	•	•	•	•
PKI (X.509)	•	na	•	•	•	(*)
DES (56-bit), 3DES (168-bit)	•	•	•	•	•	•
AES-Verschlüsselung	•	(*)	•	•	•	(*)
ICSA Tunnel-Schnittstellen	•	•	•	•	•	•
SHA-1/MD5 für IPSec-Authentifizierung	•	•	•	•	•	•
Firewall- und VPN-Benutzerauthentifizierung						
Lokale Profile	•	•	•	•	•	•
IEEE 802.1x über WLAN	na	•	•	•	•	•
XAUTH VPN-Authentifizierung	•	(*)	•	•	•	(*)
WLAN MAC-Adresssteuerung	na	•	•	•	•	•
Hohe Verfügbarkeit (HA)						
Auto-FailOver, -FailBack	na	na	na	na	•	na
Dial-Backup	•	•	•	•	•	•
Duale WAN-Ports für WAN-Backup	na	na	na	na	•	na
Duale WAN-Ports für Lastausgleich	na	na	na	na	(*)	na
Management						
TFTP/FTP Firmwareaktualisierung	•	•	•	•	•	•
Management über RS232 Konsole	•	•	•	•	•	•
HTTPS, SSH, SFTP für Remote Management	•	na	•	•	•	(*)
SNMP-Management	•	•	•	•	•	•
Web-basierter Konfigurator	•	•	•	•	•	•
Backup und Wiederherstellung der Konfiguration über FTP	•	•	•	•	•	•
Traffic-Management						
Bandbreitenmanagement	na	na	ACL BW Mgmt	ACL BW Mgmt	Policy-basiertes BW Mgmt	Policy-basiertes BW Mgmt*
Berichterstellung/Überwachung						
Zentralisierte Berichterstellung	•	•	•	•	•	•
Alarm bei Angriff	•	•	•	•	•	•
Überwachung des Systemstatus	•	•	•	•	•	•

(*) Demnächst verfügbar



Hauptsitz ZyXEL Communications Corp. Tel: +886-3-578-3942 Fax: +886-3-578-2439 Email: sales@zyxel.com.tw http://www.zyxel.com	Nordamerika ZyXEL Communications Inc. Tel: +1-800-255-4101 Email: sales@zyxel.com http://www.us.zyxel.com	Deutschland ZyXEL Deutschland GmbH. Tel: +49 2405 6909 0 Fax: +49 2405 6909 99 Email: sales@zyxel.de http://www.zyxel.de	Dänemark ZyXEL Communications A/S Tel: +45 39 55 07 00 Fax: +45 39 55 07 07 Email: sales@zyxel.dk http://www.zyxel.dk	Norwegen ZyXEL Communications A/S Tel: +47 22 80 61 80 Fax: +47 22 80 61 81 Email: sales@zyxel.no http://www.zyxel.no	Schweden ZyXEL Communications A/S Tel: +46 31 744 7700 Fax: +46 31 744 7701 Email: sales@zyxel.se http://www.zyxel.se	Finnland ZyXEL Communications Oy Tel: +358-9-4780 8400 Fax: +358-9-4780 8448 Email: sales@zyxel.fi http://www.zyxel.fi
---	--	--	---	---	---	--