

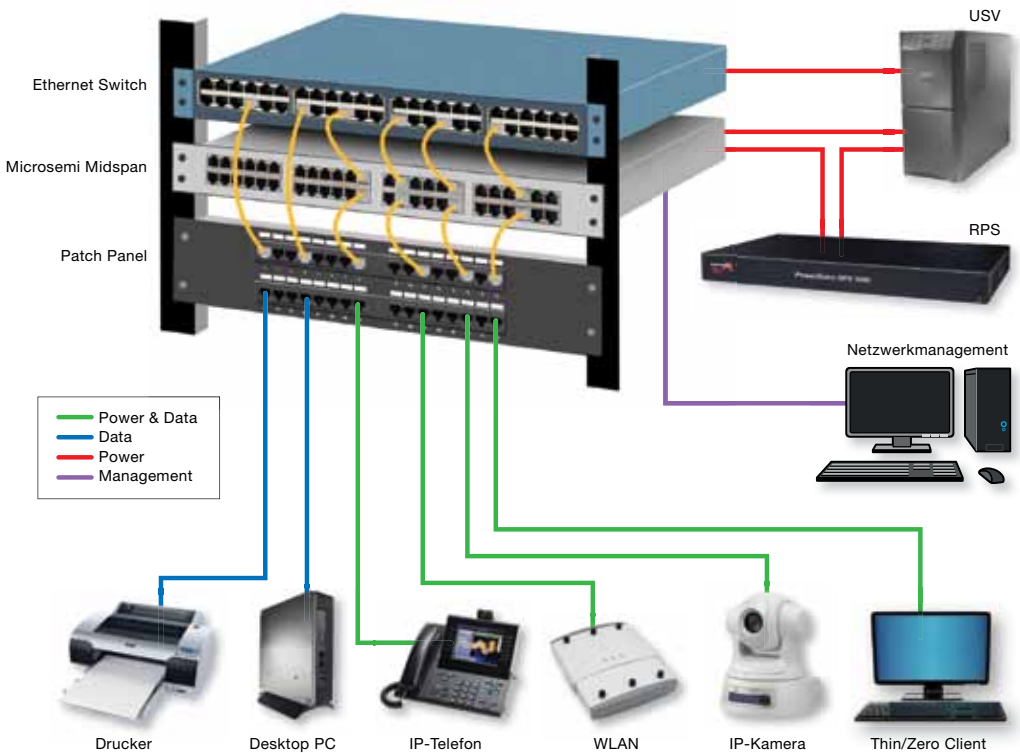
PowerDsine[®] Produktkatalog



GepaNet
<http://www.gepanet.com>

Power Matters.

How will you



power that?

PowerDsine® PoE Midspans

Einfache, kostengünstige Stromversorgung über neue und bestehende Ethernet-Infrastruktur

PowerDsine® PoE-Systeme von Microsemi® liefern bis zu 72 W skalierbare, energieeffiziente Leistung über Ethernet (PoE – Power over Ethernet) an IP-Telefone, WLAN Access Points, IP-Kameras, Thin Clients und andere Ethernet-Einrichtungen, die CAT-5-oder höherwertigere Kabel verwenden. PowerDsine Midspans nutzen die Ethernet-Infrastruktur für die PoE-Technik; erübrigen die Verlegung separater Stromleitungen oder ersetzen vorhandene Ethernet-Switches.

Das exklusive PowerView Pro Netzwerkmanagement-System (SNMPv3) ermöglicht ein Remote Management und den Neustart von End-Terminals. PowerDsine ist konform zu 802.3af-, 802.3at-und kommenden HDBaseT-Standards und führend bei High Power PoE Business-Kommunikationslösungen.

PowerDsine Midspans entsprechen nun dem Power over HDBaseT (PoH) Standard und stellen pro Port bis zu 60 W Leistung bereit, sind gleichzeitig aber auch rückwärtskompatibel zu IEEE3802.3at Typ-1- und Typ-2-konformen Produkten.

Der PoH-Standard bietet auch eine Option, bis zu 95 W Leistung pro Port bereitzustellen.

Non Rack-montierbare Midspans



PD-3501G Midspan

Single-Port-Midspan für Sicherheitsnetzwerke und andere IP-Terminal-Installationen mit niedriger Portzahl

- liefert 15,4 W
- IEEE802.3af-konform
- 10/100/1000 Mbps Datentransferrate
- PoH typ 1



PD-3504G Midspan

4-Port-Midspan für IP-Telefone, Wireless LAN Access Points, Sicherheitsnetzwerk-Kameras und IP-Terminals

- 4 ports
- IEEE802.3af-konform
- liefert 15,4 W pro Port
- 10/100/1000 Mbps Datentransferrate
- PoH typ 1



PD-9001G Midspan

30W Single-Port-Midspan als High-Power-Lösung zur Fernversorgung heutiger und zukünftiger Anwendungen mit hohem Leistungsbedarf, z.B. 802.11 Access Points, Pan-Tilt-Zoom-Kameras, Video-Telefone und WiMAX Access Points.

- liefert 30 W
- 10/100/1000 Mbps Datentransferrate
- IEEE802.3at-konform
- PoH Typ 1, PoE+ einschließlich 2-event, PoH Typ 2



PD-9501G Midspan

60W Single Port, High-Power-Midspan zur Fernversorgung heutiger und zukünftiger Anwendungen mit hohem Leistungsbedarf, z.B. entfernte Wireless IEEE802.11n Access Points, Pan-Tilt-Zoom-Kameras, Video-Telefone, Zugangskontrolle, Thin Clients und POS.

- liefert 60 W
- 10/100/1000 Mbps Datentransferrate
- IEEE802.3af-konform
- Energieeffiziente PoE, verbraucht 60% weniger Leistung bei der Versorgung von 25,5-W-Geräten
- PoH Typ 1, PoE+ einschließlich 2-event, PoH Typ 2

Rack-montierbare Midspans



PD-3500/3500G Midspan

Multiport-Midspan versorgt IP-Telefone, Wireless LAN Access Points, Sicherheitsnetzwerk-Kameras und IP-Terminals mit Versorgung über Standard-Ethernet-Kabel; die Netzwerkinfrastruktur bleibt unverändert.

- 6/12/24 Ports
- liefert 15,4 W
- IEEE802.3af-konform
- 10/100/1000 Mbps Datentransferrate*
- PoH typ 1

PD-6500/6500G Midspan



Die Remote Management 6500 Midspans versorgen IP-Telefone, Wireless LAN Access Points, IP-Kameras und viele andere Daten-Endgeräte mit Leistung, zusammen mit Daten über Standard-Ethernet-Kabel; die Netzwerkinfrastruktur bleibt unverändert.

- 6/12/24 ports
- Remote power management
- liefert 15,4 W
- 10/100/1000 Mbps Datentransferrate*
- IEEE802.3af-konform
- PoH typ 1

PD-9000G Midspan



Die Remote Management, High Power 9000G Midspans eignen sich speziell zur Versorgung von IEEE802.11n und 802.3at Access Points, Pan-Tilt-Zoom- und Dome-Netzwerkcameras, Video-Telefone, Thin Clients, POS-Systeme und andere Endgeräte.

- 6/12/24 ports
- liefert 36W pro Port
- 10/100/1000 Mbps Datentransferrate
- IEEE802.3at-konform
- Remote power management
- PoH Typ 1, PoE+ einschließlich 2-event, PoH Typ 2

PD-9500G Midspan

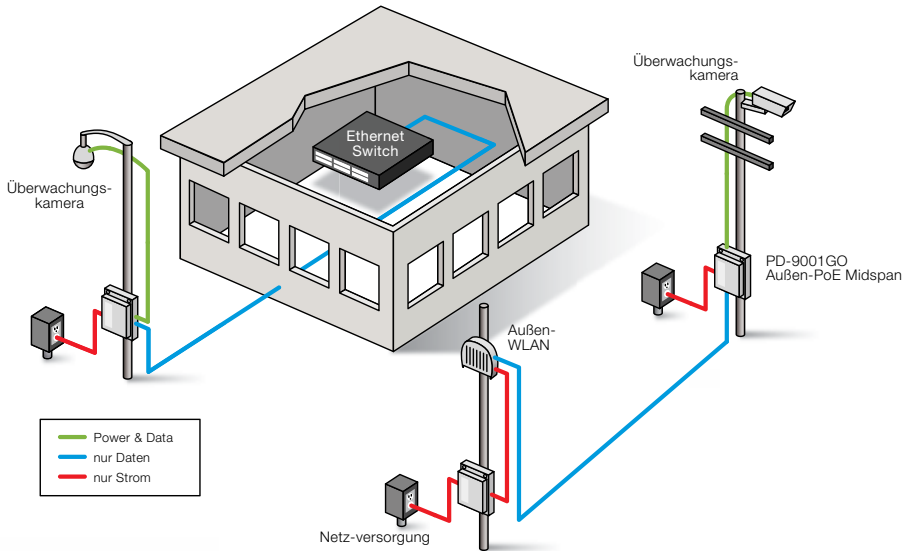


High Power, Remote Management Midspan zur Versorgung von IEEE802.11n- und 802.3at Access Points, Pan-Tilt-Zoom- und Dome-Netzwerkcameras, Video- Telefone, Thin Clients, POS-Systeme und andere Endgeräte.

- 6/12/24 ports
- liefert 60W pro Port
- 10/100/1000 Mbps Datentransferrate
- IEEE802.3at-konform
- Remote power management
- High Power über 4-Paare
- PoH Typ 1, PoE+ einschließlich 2-event, PoH Twin Typ 2 (4-Paare)

* Gigabit-Raten nur bei G-Modellen

Midspans für Außenanwendungen



PD-9001GO / PD-9501GO

- PD-9001G: 30W
PD-9501G: 60W
- Outdoor-Midspan für Außengeräte
- Außentauglich: IP66
- erweiterter Temperaturbereich
PD-9001G: -40 bis +65 °C
PD-9501G: -40 bis +50 °C
- konform nach IEEE802.3at-Standard
- unterstützt 10/100/1000 Mbps Datenrate
- Plug-and-Play-Installation (Installateur muss die Einheit nicht öffnen)
- unterstützt 802.3af- und 802.3at-versorgte Geräte
- inklusive Überspannungsschutz
- Netzeingang



PD-9001G-40/SP

- Innen-Midspan für Außengeräte
- bis zu 40W Leistung auf 2 Paaren
- IEEE 802.3at-konform mit 2-event Klassifizierung
- IEEE 802.3af-rückwärts-kompatibel
- Überspannungsschutz nach GR 1089
- sichere und zuverlässige Versorgung von WLAN Access Points
- unterstützt 10/100/1000Base-T Anwendungen
- kompaktes Design mit 1U Höhe
- unterstützt 10/100/1000 Mbps Datenrate
- Netzeingang

Umweltfreundliche, energieeffiziente PoE-Technik



Unsere branchenweit führende Energy Efficient PoE (EePoE) Technologie verringert die Verlustleistung und die Stromaufnahme erheblich. EePoE-Midspans sind einzigartig in der Hinsicht, dass sie Strom über alle vier Leitungspaare (Cat 5 oder besser) liefern und dabei 50% weniger Verlustleistung bieten als PoE-Switches und 2-Paar-Midspans.



PD-5524G Midspan

High Power, Remote Management Midspan zur Versorgung von IEEE 802.11n- und 802.3at Access Points, Pan-Tilt-Zoom und Dome Netzwerkkameras, Video-Telefone, Thin Clients, POS-Systeme und andere Enderäte.

- 24 ports
- liefert 30W pro port
- Remote power management
- High power über 4-Paare
- IEEE 802.3at-konform
- 10/100/1000Mbps Datentransferrate
- PoH Typ 1, PoE+ einschließlich 2-event, PoH Twin Typ 2 (4-Paare)



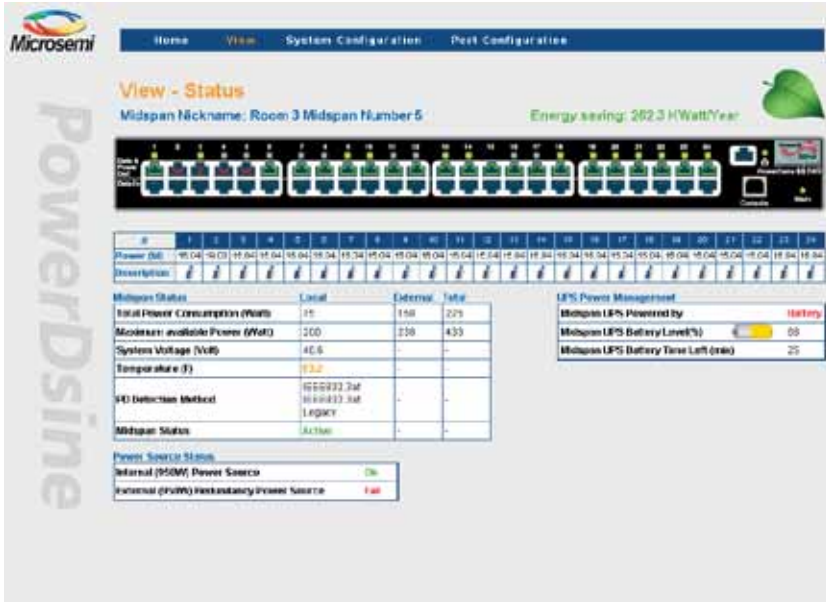
PD-9500G Midspan

High Power, Remote Management Midspan zur Versorgung von IEEE 802.11n- und 802.3at Access Points, Pan-Tilt-Zoom und Dome Netzwerkkameras, Video-Telefone, Thin Clients, POS-Systeme und andere Enderäte.

- 6/12/24 ports
- liefert 60W pro port
- Remote power management
- High power über 4-Paare
- IEEE 802.3at-konform
- 10/100/1000Mbps Datentransferrate
- PoH Typ 1, PoE+ einschließlich 2-event, PoH Twin Typ 2 (4-Paare)

PowerView Pro Management

Hochsicheres Web-basiertes/SNMP Remote-Netzwerkmanagement-System



- SNMPv3 und Web-basiertes Management
- Unterstützt IPv4- und IPv6-Adressierung
- Standard für die PD-6500- und PD-9500-Familien*
- Optional für die PD-9000-Familie*
- Überwacht Statistik, Verbrauch und Verfügbarkeit
- Überwacht Batteriezustand in der USV und verwaltet die Versorgung kritischer und nicht kritischer Geräte
- Erlaubt den Neustart von Geräten aus der Ferne
- Terminiert Ein-/Ausschalten in Zeiten der Nichtnutzung und führt einen Neustart für verbesserte Netzwerkeffizienz und Betriebszeit durch

* Multiport devices only

Zubehör

Family	Product Number	Description
 <p>Redundante Stromversorgung</p>	PD-RPS-450	450 W redundante Stromversorgung, 19", 1U, unterstützt PD-5524G/ACDC/M, PD-9006G/ACDC/M, PD-9012G/ACDC/M, PD-9024G/ACDC/M und 9506G/ACDC/M
	PD-RPS-1000	1000 W redundante Stromversorgung, 19", 1U, unterstützt PD-9024G/ACDC/M/F, 9512G/ACDC/M und 9524G/ACDC/M
	PD-RPS-Kabel	Ersatzkabel (DC & Kommunikation) für 9000G und 9500G Midspans
 <p>802.3af Aktiver Splitter</p>	PD-AS-601/5	Spannungswandlung von 48V auf 5V Ausgang, 2 x DC-Buchse: rund 3.4x1.35 mm und 5.5x2.5 mm
	PD-AS-601/12	Spannungswandlung von 48V auf 12V Ausgang, 2 x DC-Buchse: rund 3.4x1.35 mm und 5.5x2.5 mm
 <p>802.3at Aktiver Splitter</p>	PD-AS-701/12	Spannungswandlung von 48V auf 12V Ausgang, 2 Paare, für den Einsatz mit PD-9000G-Familie
	PD-AS-701/18	Spannungswandlung von 48V auf 18V Ausgang, 2 Paare, für den Einsatz mit PD-9000G-Familie
	PD-AS-701/24	Spannungswandlung von 48V auf 24V Ausgang, 2 Paare, für den Einsatz mit PD-9000G-Familie
	PD-AS-951/12-24	Spannungswandlung von 48V auf 12V oder 24V DC Ausgang (wählbar), 4 Paare, für den Einsatz mit PD-9500G-Familie
	PD-AS-951/12-24/C	Spannungswandlung von 48V auf 12V oder 24V DC Ausgang (wählbar), 4 Paare mit offenen DC-Leitungen, für den Einsatz mit PD-9500G Familie
 <p>Passive Splitter/Dongles</p>	PD-PS-401/Cisco	Passiver Splitter für Cisco Low-Power-Terminals
	PD-PS-401G	Passiver Splitter für Cisco 802.1n Access-Point, Gigabit-konform
	PD-DCJ-35135	DC-Buchsenadapter für PowerDsine Splitter, Größe 3.5mmx1.35mm
 <p>PoE Extender</p>	PD-PoE Extender	1-Port, erweitert PoE-Bereich um weitere 100m, 802.af/802.at-Ausgangsleistung

Stromverbrauch in gängigen Anwendungen

Stromverbrauch	Anwendung	PowerDsine-Lösung
3-5 W	IP-Telefone	PD-3500-Familie PD-6500-Familie
5-12.95 W	Wireless access points IP_Kameras	PD-3501G PD-3500-Familie PD-5524G PD-6500-Familie
12.95-20 W	802.11n Biometrische Zutrittskontrolle Thin Clients	PD-9000G-Familie PD-5524G
20-25.5 W	RFID-Leser Video-IP-Telefone PTZ-IP-Kameras 802.16-Basisstationen Thin Client Industrial-Sensoren	PD-9000G-Familie PD-5524G
25.5-40 W	Thin Clients Video-IP-Telefone Workgroup-Switches Point of Sales Information-Kiosks	PD-9000G-Familie PD-5524G
40-51 W	Laptops Thin Clients Point of Sales Information-Kiosks	PD-9500G-Familie
51-60 W	Notebooks / Laptops Thin Clients Point of Sales Information-Kiosks	PD-9500G-Familie

PowerDsine Selection Guide

Indoor Midspan

Watts per Port	Product Number	Number of Ports	Remotely Managed	Gigabit	Input	Warranty	Other
15.4W	PD-3501G/AC	1		X	AC	1-year	
15.4W	PD-3504G/AC	4		X	AC	1-year	
15.4W	PD-3506/AC	6			AC	1-year	
15.4W	PD-3506G/AC	6		X	AC	1-year	
15.4W	PD-3512AC	12			AC	1-year	
15.4W	PD-3512G/AC	12		X	AC	1-year	
15.4W	PD-3524/AC	24			AC	1-year	200W total power
15.4W	PD-3524G/AC	24		X	AC	1-year	200W total power
15.4W	PD-3524G/AC/F	24		X	AC	1-year	400W total power
15.4W	PD-6506/AC/M	6	X		AC	Limited lifetime	
15.4W	PD-6506G/AC/M	6	X	X	AC	Limited lifetime	
15.4W	PD-6512/AC/M	12	X		AC	Limited lifetime	
15.4W	PD-6512G/AC/M	12	X	X	AC	Limited lifetime	
15.4W	PD-6524/AC/M	24	X		AC	Limited lifetime	200W total power
15.4W	PD-6524G/AC/M	24	X	X	AC	Limited lifetime	200W total power
15.4W	PD-6524/AC/M/F	24	X		AC	Limited lifetime	400W total power
15.4W	PD-6524G/AC/M/F	24	X	X	AC	Limited lifetime	400W total power
30W	PD-5524G/ACDC/M	24	X	X	AC & DC	Limited lifetime	450W total power
30W	PD-9001G/AC	1		X	AC	1-year	
36W	PD-9006G/ACDC/M	6	X	X	AC & DC	Limited lifetime	
36W	PD-9012G/AC	12		X	AC	Limited lifetime	
36W	PD-9012G/ACDC/M	12	X	X	AC & DC	Limited lifetime	
36W	PD-9024G/AC	24		X	AC	Limited lifetime	450W total power
36W	PD-9024G/ACDC/M	24	X	X	AC & DC	Limited lifetime	450W total power
36W	PD-9024G/DC/M	24	X	X	DC	Limited lifetime	
36W	PD-9024G/AC/F	24		X	AC	Limited lifetime	1000W total power
36W	PD-9024G/ACDC/M/F	24	X	X	AC & DC	Limited lifetime	1000W total power
72W	PD-9501G/AC	1		X	AC	1-year	
72W	PD-9506G/ACDC/M	6	X	X	AC & DC	Limited lifetime	
72W	PD-9512G/ACDC/M	12	X	X	AC & DC	Limited Lifetime	
72W	PD-9524G/ACDC/M	24	X	X	AC & DC	Limited Lifetime	

Midspans for Outdoor Installations

Watts Per Port	Product Number	Number of Ports	Remotely Managed	Gigabit	Input	Warranty	Other
30W	PD-9001GO/AC	1		X	AC	1-year	Outdoor deployment
40W	PD-9001G-40/SP/AC	1		X	AC	1-year	Indoor deployment
60W	PD-9501GO/AC	1		X	AC	1-year	Outdoor deployment

PowerDsine[®]

PoE Midspans

GepaNet

<http://www.gepanet.com/powerdsine.htm>



GepaNet

88142 Wasserburg
Wiesenstraße 12

Tel +49 8382 9479825

Fax +49 8382 9479826

Mail: info@gepanet.com

WEB: www.gepanet.com